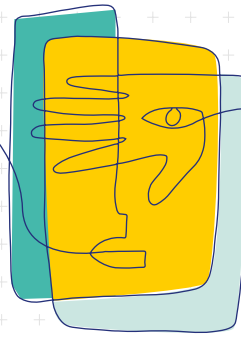


# Wie sehe ich mich?



## Persönlichkeitsmerkmal

## Ausprägung



Persönlichkeitsmerkmal						
<b>Anpassungsfähig</b>	Ich komme mit ganz unterschiedlichen Menschen zurecht.					
<b>Auffassungsvermögen</b>	Ich kapiere schnell, wenn mir jemand etwas Neues erklärt.					
<b>Aufgeschlossenheit</b>	Ich bin neuen Dingen gegenüber sehr offen.					
<b>Auftreten</b>	Ich habe ein sicheres Auftreten und gute Umgangsformen.					
<b>Ausdauer</b>	Ich sitze immer so lange an einer Arbeit, bis ich fertig bin.					
<b>Begeisterungsfähigkeit</b>	Ich kann mich leicht für etwas begeistern.					
<b>Belastbarkeit</b>	Ich werde mit Schwierigkeiten und Stress gut fertig.					
<b>Durchsetzungsvermögen</b>	Ich verfolge meine Interessen mit Nachdruck.					
<b>Eigeninitiative</b>	Ich verfolge meine Ziele und brauche keine Anstöße von außen.					
<b>Flexibilität</b>	Ich finde mich schnell in unterschiedlichen Situationen zurecht.					
<b>Kommunikationsfähigkeit</b>	Ich rede gerne vor und mit Leuten und kann sie mitreißen.					
<b>Kompromissbereitschaft</b>	Ich muss nicht immer Recht behalten.					
<b>Kontaktfähigkeit</b>	Es fällt mir leicht, fremde Menschen kennen zu lernen.					
<b>Kreativität</b>	Ich habe immer neue Ideen.					
<b>Organisationstalent</b>	Ich behalte den Überblick und kann gut vorbereiten, ordnen sowie planen.					
<b>Selbstständigkeit</b>	Ich bewältige Aufgaben ohne Hilfe. Ich erkenne Aufgaben selbständig und kann diese bearbeiten.					
<b>Sprachgewandtheit</b>	Ich rede gerne und kann gut formulieren.					
<b>Teamfähigkeit</b>	Ich kann gut mit anderen zusammenarbeiten.					
<b>Überzeugungskraft</b>	Andere akzeptieren meist meine Vorschläge/Argumente.					
<b>Verantwortungsbereitschaft</b>	Ich schiebe bei Fehlentscheidungen die Schuld nicht auf andere.					
<b>Zielstrebigkeit</b>	Was ich mir vorgenommen habe, ziehe ich konsequent durch.					
<b>Zuverlässigkeit</b>	Auf mich kann man sich verlassen.					

